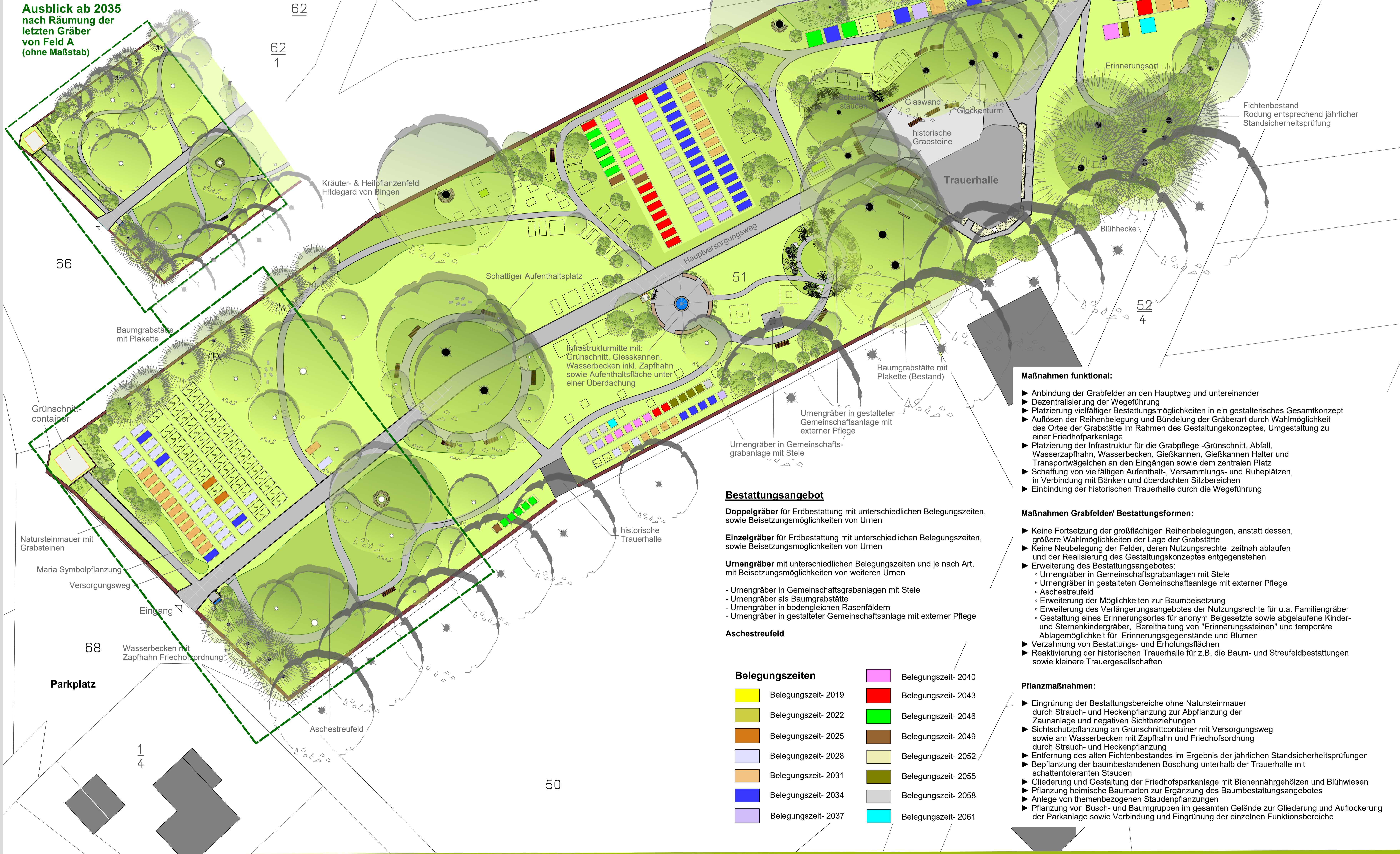


Friedhof Selters - Haintchen

Gestaltungskonzept

Ausblick ab 2035
nach Räumung der
letzten Gräber
von Feld A
(ohne Maßstab)



Legende

- Laubbaum Bestand
- Nadelbaum Bestand
- Laubbaum Planung
- Nadelbaum Planung
- Strauch Planung
- Formschnitthecke
- Pflanzfläche/ Wiesenfläche
- Rasenfläche
- Natursteinmauer
- Natursteinquader
- Pflasterfläche
- Wegefläche
- Gebäude
- Überdachung
- Traufkies
- Maschendrahtzaun
- Grabsteine
- Wasserbecken mit Zapfhahn
- Gullydeckel
- Bank
- Baumrundbank
- Doppelgrab Bestand/Planung
- Einzelgrab Bestand/Planung
- Familiengrab Planung
- Urnengrab Bestand/Planung
- Urnengrab bodengleich Bestand/Planung
- Urnengrab als Stele Planung/Erweiterung
- Baumgrabstätte Bestand/Planung
- Feld Pfarrer

Maßnahmen funktional:

- ▶ Anbindung der Grabfelder an den Hauptweg und untereinander
- ▶ Dezentralisierung der Wegeführung
- ▶ Platzierung vielfältiger Bestattungsmöglichkeiten in ein gestalterisches Gesamtkonzept
- ▶ Auflösen der Reihenbelegung und Bündelung der Gräberart durch Wahlmöglichkeit des Ortes der Grabstätte im Rahmen des Gestaltungskonzeptes, Umgestaltung zu einer Friedhofsparkanlage
- ▶ Platzierung der Infrastruktur für die Grabpflege -Grünschnitt, Abfall, Wasserzapfhahn, Wasserbecken, Gießkannen, Gießkannen Halter und Transportwägelchen an den Eingängen sowie dem zentralen Platz
- ▶ Schaffung von vielfältigen Aufenthalt-, Versammlungs- und Ruheplätzen, in Verbindung mit Bänken und überdachten Sitzbereichen
- ▶ Einbindung der historischen Trauerhalle durch die Wegeführung

Maßnahmen Grabfelder/ Bestattungsformen:

- ▶ Keine Fortsetzung der großflächigen Reihenbelegungen, anstatt dessen, größere Wahlmöglichkeiten der Lage der Grabstätte
- ▶ Keine Neubelegerung der Felder, deren Nutzungsrechte zeitnah ablaufen und der Realisierung des Gestaltungskonzeptes entgegenstehen
- ▶ Erweiterung des Bestattungsangebotes:
 - Urnengräber in Gemeinschaftsgrabanlagen mit Stele
 - Urnengräber in gestalteten Gemeinschaftsanlage mit externer Pflege
 - Aschestreufeld
 - Erweiterung der Möglichkeiten zur Baumbeisetzung
- ▶ Erweiterung des Verlängerungsangebotes der Nutzungsrechte für u.a. Familiengräber
- Gestaltung eines Erinnerungsortes für anonym Beigesetzte sowie abgelaufene Kinder- und Sternkindergräber, Bereithaltung von "Erinnerungssteinen" und temporäre Ablagemöglichkeit für Erinnerungsgegenstände und Blumen
- ▶ Verzahnung von Bestattungs- und Erholungsflächen
- ▶ Reaktivierung der historischen Trauerhalle für z.B. die Baum- und Streufeldbestattungen sowie kleinere Trauergesellschaften

Pflanzmaßnahmen:

- ▶ Eingrünung der Bestattungsbereiche ohne Natursteinmauer durch Strauch- und Heckenpflanzung zur Abpflanzung der Zaunanlage und negativen Sichtbeziehungen
- ▶ Sichtschutzpflanzung an Grünschnittcontainer mit Versorgungsweg sowie am Wasserbecken mit Zapfhahn und Friedhofsordnung durch Strauch- und Heckenpflanzung
- ▶ Entfernung des alten Fichtenbestandes im Ergebnis der jährlichen Standsicherheitsprüfungen
- ▶ Bepflanzung der baumbestandenen Böschung unterhalb der Trauerhalle mit schattentoleranten Stauden
- ▶ Gliederung und Gestaltung der Friedhofsparkanlage mit Bienennährgehölzen und Blühwiesen
- ▶ Pflanzung heimische Baumarten zur Ergänzung des Baumbestattungsangebotes
- ▶ Anlage von themenbezogenen Staudenpflanzungen
- ▶ Pflanzung von Busch- und Baumgruppen im gesamten Gelände zur Gliederung und Auflockerung der Parkanlage sowie Verbindung und Eingrünung der einzelnen Funktionsbereiche

Bestattungsangebot

Doppelgräber für Erdbestattung mit unterschiedlichen Belegungszeiten, sowie Beisetzungsöglichkeiten von Urnen

Einzelgräber für Erdbestattung mit unterschiedlichen Belegungszeiten, sowie Beisetzungsöglichkeiten von Urnen

Urnengräber mit unterschiedlichen Belegungszeiten und je nach Art, mit Beisetzungsöglichkeiten von weiteren Urnen

- Urnengräber in Gemeinschaftsgrabanlagen mit Stele
- Urnengräber als Baumgrabstätte
- Urnengräber in bodengleichen Rasenfeldern
- Urnengräber in gestalteter Gemeinschaftsanlage mit externer Pflege

Aschestreufeld

Belegungszeiten

- | | | | |
|--|---------------------|--|---------------------|
| | Belegungszeit- 2019 | | Belegungszeit- 2040 |
| | Belegungszeit- 2022 | | Belegungszeit- 2043 |
| | Belegungszeit- 2025 | | Belegungszeit- 2046 |
| | Belegungszeit- 2028 | | Belegungszeit- 2049 |
| | Belegungszeit- 2031 | | Belegungszeit- 2052 |
| | Belegungszeit- 2034 | | Belegungszeit- 2055 |
| | Belegungszeit- 2037 | | Belegungszeit- 2058 |
| | | | Belegungszeit- 2061 |

Grundlage: Kataster
Luftbild
Rückbau von Grabanlagen
bis 2025

Stadt und Freiraum

Projekt **Friedhof Selters - Haintchen**
Plan **Gestaltungskonzept**
Stand **Februar 2020**

M 1:200 HD